



## Zep System II

### Montagesystem für Schrägdächer

**Zep System II™ von Zep Solar bietet die schnellste und kostengünstigste Methode um Modul-Reihen flächenbündig auf Schrägdächern mit unterschiedlichster Eindeckung zu montieren.** Dank des von Zep Solar entwickelten besonders einfach zu handhabenden Verbindungssystems ermöglicht das Zep System II eine bis zu fünfmal schnellere Montage als herkömmliche Montagesysteme. Die baulichen Verbindungen des Zep System II erten die PV-Anlagen automatisch.

#### Hauptmerkmale des Systems

- Deutliche reduzierte Montagezeit
- Benötigt weder Montageschienen noch Modulklemmen
- Keine zusätzlichen Teile zur Erdung erforderlich
- Extrem zuverlässige und einfache Erdung
- Schnelle, von oben auszuführende, flächenbündige Ausrichtung der Modulfläche
- Sehr geringe Bauteilanzahl
- Verbesserte Ästhetik
- Universell mit Dachbefestigungen Dritter kombinierbar

TÜV geprüft und zertifiziert nach IEC 61215 für 5400 Pa

Für Anwendung bei hohen Windlasten geeignet

Komponenten zertifiziert nach UL 1703 und UL467 als Verbindungs- und Erdungsmittel

Erdungsanschluss mit sehr geringem Widerstand – 10 x besser als UL Mindestwert



#### Zep Compatible™

Die Komponenten des Zep System II sind für die Montage mit Zep Compatible™ PV-Modulen konstruiert.

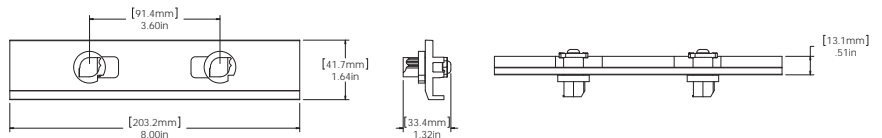


Eine aktuelle Liste Zep-kompatibler PV-Module finden sie unter: [www.zepsolar.com/modules.html](http://www.zepsolar.com/modules.html)

#### Bestellinformationen

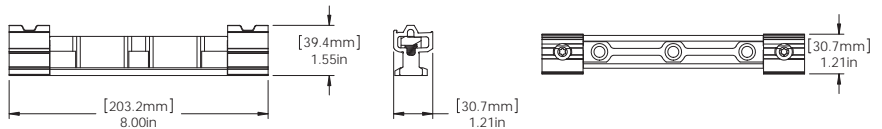
Artikelnummer	Beschreibung
ZS-ILB-C	Verriegelung, Silber
ZS-ILB-B	Verriegelung, Schwarz
ZS-ILC-C	Hybrid-Verriegelung, Silber
ZS-ILC-B	Hybrid-Verriegelung, Schwarz
ZS-LFB-C	Höhenverstellb. Befestigungsfuß, Silber
ZS-LFB-B	Höhenverstellb. Befestigungsfuß, Schwarz
ZS-ZTB	Zep Werkzeug
ZS-FTA	Flaches Zep Werkzeug
ZS-GAB	Universelle Boxhalterung
ZS-CMA-C	Comp Mount, Silber
ZS-CMA-B	Comp Mount, Schwarz
ZS-WCA	Zep Kabelclip, Typ A
ZS-GZA	Zep Erdungsanschluss
ZS-ASA	Reihenabdeckung, XXXX mm, Silber
ZS-ASA	Reihenabdeckung, XXXX mm, Schwarz
ZS-GAA	Nutadapter, Typ A

### Verriegelung



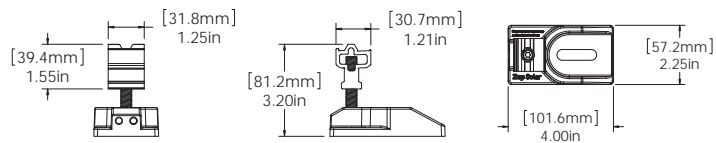
Die Verriegelung ermöglicht eine sehr feste und zusammenhängende Verbindung der PV-Reihe in der Nord-Süd und der Ost-West Achse. In ETL eingetragen unter UL 1703.

### Hybrid-Verriegelung



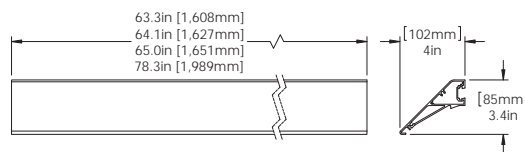
Die Hybrid-Verriegelung wird verwendet, wenn eine bauliche Befestigung und eine Verriegelung kollidieren. Dort dient sie als Verriegelung und als höhenverstellbarer Befestigungsfuß.

### Höhenverstellbarer Befestigungsfuß



Der Höhenverstellbare Fuß ermöglicht die Befestigung der PV-Anlage mit der Montageoberfläche, einem Stehbolzen o.ä. Die Höhe kann selbst nach der Modulmontage einfach justiert werden (bis zu 31 mm).

### Reihenabdeckung



Die Reihenabdeckung hat sowohl funktionale als auch ästhetische Vorteile. Sie ermöglicht die einfache Installation der ersten Modulreihe und bietet gleichzeitig einen schönen Abschluss der Anlagenfront (in Schwarz und Silber erhältlich).

### Universelle Boxhalterung



Durch die universelle Boxhalterung können Elektronikboxen schnell im Modulrahmen befestigt werden.

### Zep Kabelclip



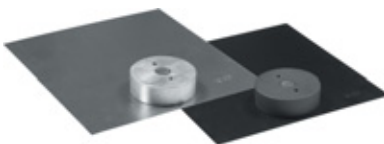
Wird in die Zep Nut geklippt und ermöglicht eine extrem schnelle und einfache Befestigung der Kabel des Moduls und des Mikro-Wechselrichters am Modul.

### Zep Erdungsanschluss



Wird in der Zep Nut befestigt. Es wird nur ein Zep Erdungsanschluss für 72 Module benötigt (siehe Installationshandbuch für Anleitung).

### Comp Mount



Befestigungsmöglichkeit für die Montage auf Dachschindeln.

### Zep Werkzeug, Flaches Zep Werkzeug



Zep Werkzeug: 4 Funktionen, 1 Werkzeug;  
Flaches Zep Werkzeug: um Verbindungen zwischen den Modulen zu öffnen.

### Für unterschiedlichste Anwendungen

Dachschindeln

Wellblech

Trapezblech

Stehfalzblech

Carports

(siehe auch Zep System I für Ziegeldächer)



Dieses Dokument liefert keine vertragliche Garantie durch Zep Solar, weder für Produkte noch für Dienste. Zep Solar übernimmt nur Produktgarantien für die einzelnen Produkte. Die Endbenutzerdokumentation, die mit allen Zep Solar Produkten geliefert wird, legt die einzelnen Bestimmungen der Produktgarantie fest. Der Kunde ist selbst dafür verantwortlich festzustellen, ob die Zep Solar Produkte für den jeweiligen Gebrauch geeignet sind. Technische Daten können sich ohne vorherige Ankündigung ändern. Copyright 2010 Zep Solar, Inc. US Patent #7,592,537, U.S. & internationale Patente sind angemeldet. Letzte Aktualisierung: 30.05.2011